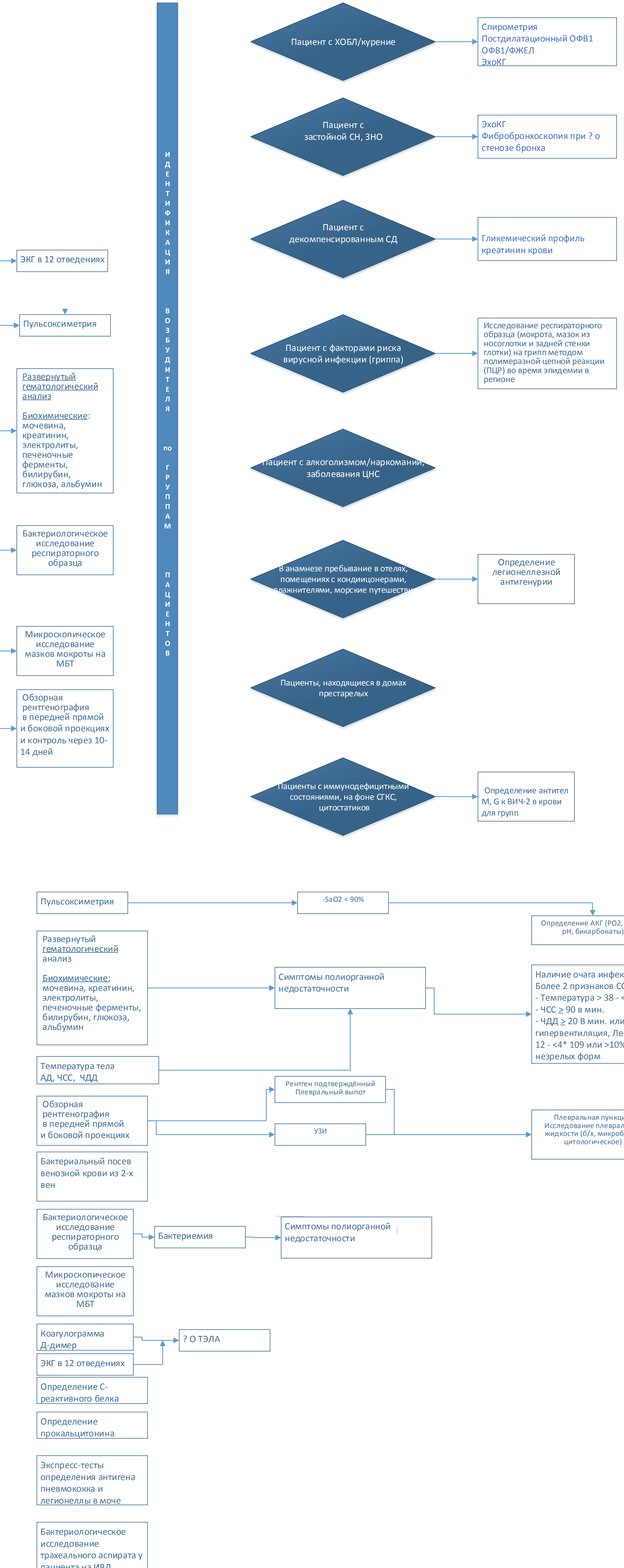


СТАЦИОНАР

ОРИТ

ПНЕВМОНИЯ



| Рентгенологическая картина | Дольная и мультилобулярная пневмония | Очагово-слизистая, допусторная инфильтрация | Гомогенная очаговая и мультилобулярная инфильтрация | Негомогенная очаговая и мультилобулярная инфильтрация | Сочетание инфильтративных и интерстициальных изменений | Интерстициальные изменения обширные | Интерстициальные изменения сегментарные | Сочетание инфильтративных или интерстициальных изменений с лимфоаденопатией | Множественные периферические, мелко дозируемые абсцессы | Единичные крупные абсцессы легких |
|--------------------------------------|--|---|---|---|--|-------------------------------------|---|---|---|-----------------------------------|
| Возраст менее 25 лет | Пневмококк, хламидия, микоплазма | Пневмококк | Пневмококк | Микоплазма | Микоплазма | | | Микоплазма, хламидия | Микоплазма, хламидия | |
| Возраст более 60 лет | Пневмококк, гемофильные палочки | Пневмококк | Пневмококк | | | | | | | |
| Хронический бронхит | Пневмококк, гемофильные палочки, моракселла, трансформационные палочки | Пневмококк | Пневмококк | | | | | | | |
| Алкоголизм | Пневмококк, клебсиелла, актиномицеты, микобактерия туберкулеза | Пневмококк | Пневмококк | | Микобактерия туберкулеза | | | | Микобактерия туберкулеза | Клебсиелла |
| Курение | Гемофильные палочки, моракселла | | | | | | | | | |
| Внутриенные наркотики | Актиномицеты, стафилококк, пневмококк, микобактерия туберкулеза | Стафилококк | | Стафилококк | Пневмоцисты | Микобактерия туберкулеза | Пневмоцисты | Микобактерия туберкулеза | Стафилококк | |
| Потеря сознания, судороги, аспирация | Актиномицеты | | | | | | | | | |
| Контакт с птицами | Хламидия, пситтацилла | | | | | | | Хламидия | Хламидия | |
| Эпидемия гриппа | Пневмококк, стафилококк, гемофильные палочки, микобактерия туберкулеза | Вирус гриппа, пневмококк, стафилококк | | Вирус гриппа, стафилококк | Вирус гриппа | | Вирус гриппа | | Стафилококк | |
| ВИЧ - инфекция | Пневмококк, микобактерия туберкулеза, микоплазма, актиномицеты | Пневмококк, легионелла | Пневмококк | | Пневмоцисты | Микобактерия туберкулеза | Пневмоцисты | Микобактерия туберкулеза | | |

Дифференциальный. С: Организация пневмония: бактериальная, вирусная, грибковая, паразитарная; Эозинофильная пневмония; Везикулит, например гранулематоз Вегенера; Аллергический бронхоаллергический асперилез; Легочное кровоотечение; ЭМЛ; Отек легких.

Показания к КТ при ВП:

- Фоновая клиническая симптоматика пневмонии + изменения в легких на рентгено ОГП отсутствуют;
- Нетипичные для ВП изменения на рентгенограммах;
- Респирированная пневмония или острая пневмония, длительность инфильтративных изменений в легочной ткани больше 1 месяца;
- Причиной повторного возникновения или длительного сохранения изменений в легочной ткани и, б. стеноз крупного бронха, осложненный, в том числе, и злокачественным новообразованием.

Рентгенодиагностические пневмонии:

- недостаточная методика исследования;
- инертный инфильтрат;
- ранние сроки развития пневмонии (до 24 ч);
- гиповентиляция;
- непрозрачность.

Вакцинация

- Введение гриппозной вакцины рекомендуется при наличии высокого риска осложненного течения гриппа: возраст ≥ 65 лет, сопутствующие хронические заболевания: бронхолегочной, сердечно-сосудистой системы, СЛ, заболевания почек, гемодиализ, обитатели домов престарелых и других учреждений закрытого типа, 2-3 триместр беременности и период послеродового периода заболевания; Вакцинация также рекомендуется медицинским работникам, осуществляющим лечение и уход за лицами, входящими в группы высокого риска осложненной гриппа. Вакцинация гриппозной вакциной проводится ежегодно.
- Вакцинация пневмококковой вакциной рекомендуется группам лиц с высоким риском развития пневмонии: пневмококковых инфекций: возраст > 65 лет; лица с сопутствующими хроническими заболеваниями: бронхолегочной, сердечно-сосудистой систем, сахарным диабетом (СД), хроническими заболеваниями печени, хронической почечной недостаточностью, нефротическим синдромом, алкоголизмом, коллагенозы миопатиями, лейкоз, функциональной или органической слепотой; пациенты с иммунодефицитом, обитатели домов престарелых и других учреждений закрытого типа, курящие.